

LEPICÍ STROJE

RUČNÍ LEPICÍ STROJKY

Ruční lepicí strojky

➤ T260

Ruční lepicí stroj T260 je vhodný doplněk k zalepování kartonů samolepicím páskem.

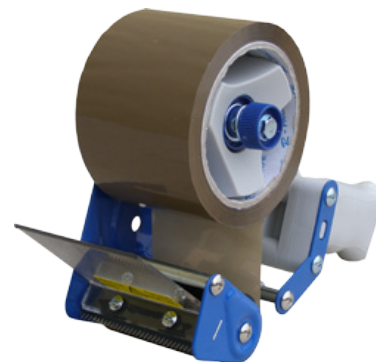
T260 používá lepicí pásky šíře 48 - 50 mm, jeho předností je ergonomické držadlo, plynule regulovatelná síla napnutí pásku pomocí pružiny a odřezávací nůž pásku.



➤ T510

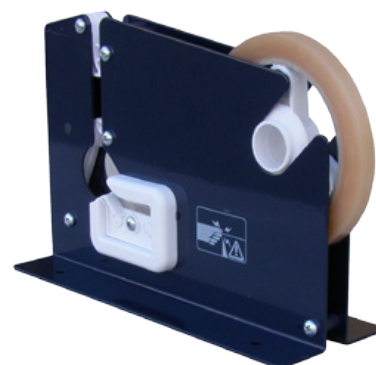
Ruční lepicí strojek s brzdou T510 je vhodný jako doplněk k zalepování kartonů samolepicím páskem.

T510 používá pásku šíře 72 - 75 mm a jeho předností je ergonomické držadlo, plynule regulovatelná síla napnutí pásky pomocí pružiny a odřezávací nůž pásku.



➤ D8

Lepicí strojek na zalepování pytlíků D8 je vhodný pro méně náročné provozy. D8 používá lepicí pásku šíře 8 - 9 mm, předností je její kvalita a robustní konstrukce.



➤ T930

Ruční stolní lepicí strojek T930 je vhodný doplněk k zalepování kartonů papírovým páskem.

T930 je nastavitelná pro různé šíře pásků, až do 72 - 75 mm, předností je její kvalita a robustní konstrukce.

