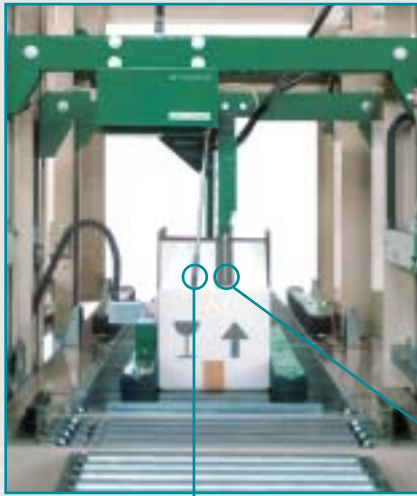


**HEAVY DUTY
Generation**

GEM XF62 HS

- Taping machine with flap closer for the automatic closure of variable format cardboard boxes
- Verklebemaschine mit Klappenschließer für das automatische Verschließen von Kartons mit unterschiedlichen Abmessungen
- Wikkelmachine met sluitinrichting van de kleppen voor het automatisch sluiten van dozen van verschillende formaten



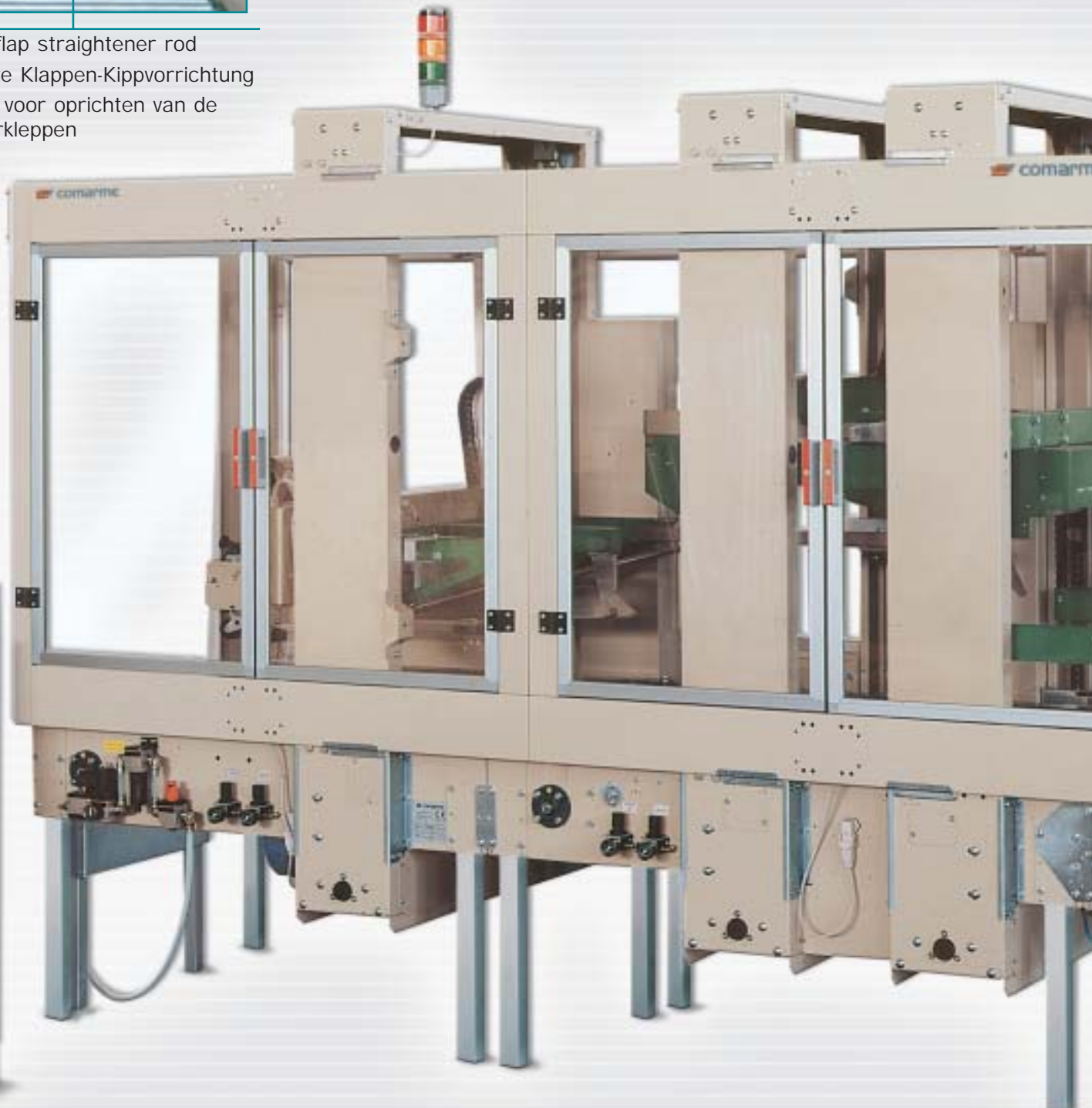
· Straightening of the rear flap by a special rod (patented system) and subsequent reading of the box height by means of a feeler pin with simultaneous folding of the rear flap inwards. The readout taken during this phase is sent electronically to the second station which prepares for the next taping.

· Aufrichten der hinteren Klappe durch die dafür vorgesehene Vorrichtung (patentiertes System), daraufhin Erfassen der Kartonhöhe durch den Abtaster mit gleichzeitigem Drücken der hinteren Klappe nach innen. Die erfasste Höhe wird in dieser Phase elektronisch an die zweite Station weitergegeben, die sich damit auf das Verkleben einstellt.

· Oprichten van de achterklep met behulp van de speciale stang (gepatenteerd systeem) en vervolgens aflezing van de doos middel van een voeler; tegelijkertijd wordt de achterklep naar binnen gevouwen. De afgelezen waarde wordt in deze fase op elektronische wijze naar het tweede station verstuurd dat de afstellingen verricht voor het aanbrengen van de tape.

- Feeler pin for measuring box height
- Abtaster für das Erfassen der Kartonhöhe
- Voeler voor vaststellen van dooshoogte

- Rear flap straightener rod
- Hintere Klappen-Kippvorrichtung
- Stang voor oprichten van de achterkleppen



panel
enbedienung
e



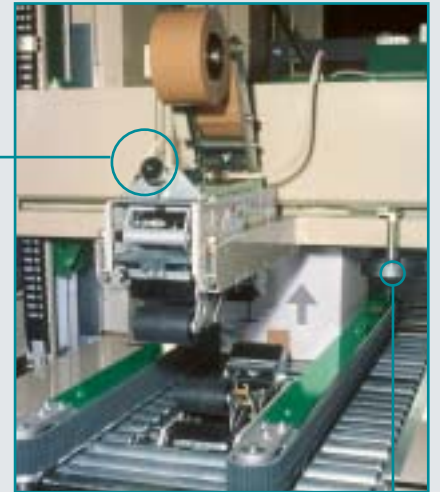


· The side flaps are closed by the flap closer. The side presser rollers aid in bringing the upper flaps close together to allow perfect sealing of the box.

· Das Schließen der Seitenklappen erfolgt durch die Klappenschließer. Die seitlichen Presswalzen erleichtern das Annähern der oberen Klappen und ermöglichen dadurch das perfekte Versiegeln des Kartons.

· De kleppen aan de zijkant worden met de kleppensluiters gesloten. De aandrukrollen aan de zijkant zorgen ervoor dat de kleppen aan de bovenzijde tegen elkaar komen waardoor de doos perfect met tape gesloten wordt.

- Side flap closers
- Seitliche Klappenschließer
- Kleppensluiters zijkant



- Taping unit with indication of end of tape breakage
- Klebegruppe mit Signalgebung bei Auslaufen/Reißen des Klebebandes
- tape-unit met signalering breken/einde band

- Presser rollers
- Presswalzen
- Aandrukrollen



- Boxes centring unit (optional)
- Karton-Zentriergruppe (wahlweise)
- Groep centrering dozen (optie)



- Control panel with display.
- Steuertafel mit Display.
- Bedieningspaneel met display.

- Possible disabling of taping (OPTIONAL box transit only).
- Ausschließmöglichkeit beim Verkleben (nur bei WAHLWEISEM Karton-Durchgang).
- Mogelijkheid tot uitsluiting van het dichtplakken (alleen passage doos OPTIE).



COMARME, an established leader in taping, on the basis of thirty years' experience and reliable industrial know-how, has developed and produced the GEM XF62 HS model. In technological terms this is by far the best available nowadays on the end of line market.

This machine is the outcome of a corporate philosophy based mainly on teamwork, on adding value to human resources, on technological development and above all on the importance Comarme place on satisfaction for its Customers.

The GEM XF62 HS model is the most advanced technological expression and the most comprehensive answer to the various needs arising from end of line problems.

COMARME, as always, is ready to take up technological, organisational and managerial challenges for a constant supply to our Customers of products which always meet their expectations in quality terms.

THE FUTURE IS TODAY AND COMARME IS READY TO FACE IT!



COMARME ist seit langem führend im Bereich der Verklebung und konnte das Modell GEM XF62 HS mit Hilfe der dreißigjährigen Erfahrung und dem technischen Know-how in diesem Bereich entwickeln und produzieren. Dieses Modell ist auf technologischem Niveau das mit Abstand Beste, was heutzutage auf dem Markt der Linienabschlüsse zu finden ist.

Diese Maschine ist das Ergebnis einer Firmenphilosophie die sich hauptsächlich auf folgende Punkte basiert: Arbeitsgruppen, den Wert der human resources, die technologische Entwicklung, sowie ganz besonders die Wichtigkeit der Zufriedenheit des Kunden.

Das Modell GEM XF62 HS ist der fortschrittlichste Ausdruck der Technologie und die umfassendste Antwort auf die verschiedensten Anforderungen, die bei den Problematiken von Linienabschlüssen entstehen können.

Wie immer ist COMARME bereit auf die technologischen, organisatorischen und verwaltungstechnischen Herausforderungen zu reagieren, um ihren Kunden ständig Produkte bieten zu können, die deren Erwartungen entsprechen.

DIE ZUKUNFT BEGINNT HEUTE UND COMARME IST BEREIT SICH IHR ZU STELLEN!



COMARME, van oudsher leider in de omwikkelsector, heeft op grond van een dertig jaar lange ervaring en een onbetwiste know-how van de sector het model GEM XF62 HS ontwikkeld en vervaardigd. Dit model is op technologisch niveau verreweg het beste wat er heden ten dage op de markt aan het einde van een productielijn te vinden is.

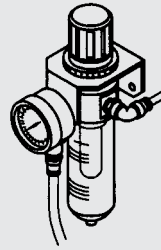
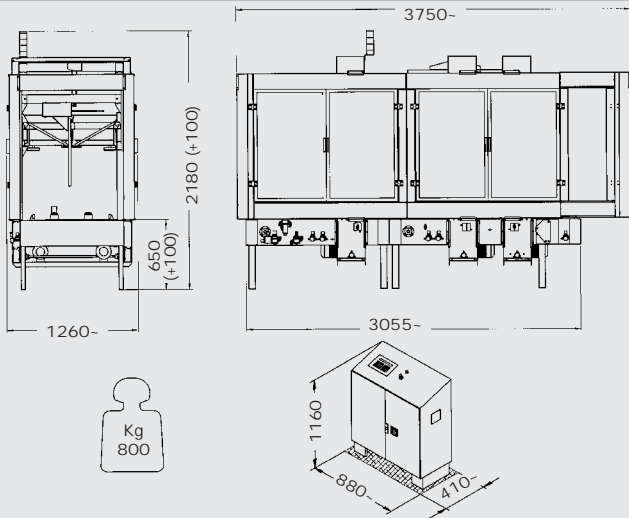
Deze machine is het resultaat van een bedrijfscultuur die voornamelijk gebaseerd is op teamwork, ontplooiing van het arbeidspotentieel, technologische ontwikkeling en vooral op het belang dat Comarme eraan hecht Klanten ten volle tevreden te stellen.

Het model GEM XF62 HS is de meest geavanceerde technologische uitdrukking en het meest complete antwoord op de verschillende eisen ten gevolge van de problematiek aan het einde van de productielijn.

COMARME staat, zoals altijd, klaar een antwoord te zoeken voor de technologische, organisatorische en commerciële uitdagingen om onze Klanten producten te leveren die kwalitatief gezien altijd aan hun verwachtingen zullen voldoen.

DE TOEKOMST IS NU EN COMARME IS GEREED DIE TEGEMOET TE TREDEN!

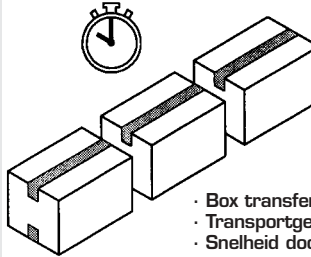
· Technical data · Technische Daten · Technische gegevens



- Pressure recommended · Empfohlener Druck
- Aanbevolen druk: 6 bar o 6x10s Pa

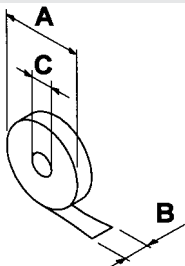
- Air consumption cycle box · Luftverbrauch pro Kartonzyklus
- Luchtverbruik per cyclus: ~12,5 nl/6 bar

- With options · Nach Wahl · Met opties: ~18 nl/6 bar

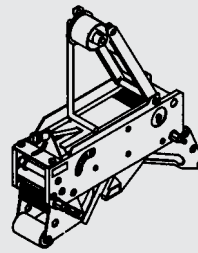


- Average production: 900 boxes/hour
- Durchschnittliche Produktion: 900 Kartons/Std
- Gemiddelde productie: 900 dozen/uur

- Box transfer speed: ~34m/min
- Transportgeschwindigkeit der Kartons: ~34m/min
- Snelheid doorvoer doos: ~34m/min

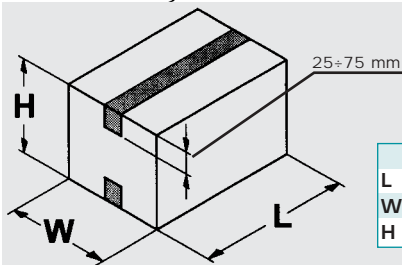


A	Max 360mm
B	25÷75mm
C	76mm



- Taping Heads:
- Klebeköpfe:
- Tapesluiter:

T21 - T21,5 - T22 - T23 - T32 - T33



	MIN.	MAX.
L	220mm	750mm
W	120mm	610mm
H	120mm	610mm



- Legs with fixed foot
- Standbeine mit fixem Fuß
- Poten met vast voetje



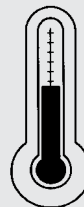
- Legs with wheels
- Standbeine mit Rädern
- Poten met wielen



- Power supply: Three-phase/Single-phase
- Speisung: Dreiphasig/Einphasig
- Stroomvoorziening: Driefasen/Eénfase

- Installed power: 2 Kw
- Eingerichtete Leistung: 2 Kw
- Geïnstalleerd vermogen: 2 Kw

- Electrical protection: IP54
- Stromschutz: IP54
- Elektrische beveiliging: IP54



MAX
+35°C/95°F

MIN
+5°C/41°F

- Temperature of use
- Betriebstemperatur
- Gebruikstemperatuur

Distributed by



COMARME MARCHETTI F.A. spa - via Quintino Sella, 1 - 20094 Corsico (MI)

Tel. 02 450519.1 - Fax 02 4580025 - http: www.comarme.it - E-mail: info@comarme.it

P. IVA 00697040152 - Capitale Sociale: Euro 2.340.000 - Iscrizione al Tribunale di Milano n. 105965 - CCAA di Milano n. 532137